



Líder en la tecnología
de los desmoldeantes
y de las pastas industriales de color

Nuestra misión

Desarrollar y brindar soluciones químicas que puedan responder y anticipar las necesidades del mercado, trabajando en colaboración constante con el cliente y persiguiendo una mejora constante de nuestra tecnología.

Nuestros valores

- Ética y transparencia en las relaciones profesionales
- Atención al medioambiente
- Valoración del cliente
- Investigación & Desarrollo constantes
- Perfeccionamiento continuo de los procesos de la empresa

Quiénes somos

**DESDE EL AÑO 1984 DESARROLLAMOS
SOLUCIONES INNOVADORAS**

- Casa matriz europea en Italia
- Sucursal de producción en Brasil
- Red mundial de agentes y distribuidores locales



Qué hacemos

30 AÑOS DE PRODUCTOS DE ÚLTIMA GENERACIÓN PARA LA INDUSTRIA

- Productos desmoldeantes y lubricantes
- Masterbatches para PU
- Emulsiones
- Ayudas de proceso:
 - *Limpiadores para moldes*
 - *Limpiadores para cabezales de inyección*
 - *Pastas de pretratamiento para moldes*
 - *Aditivos anti-estáticos y anti-espuma*
 - *Catalizadores y reguladores de celdas*

Cómo producimos

PLANTA EUROPEA Capacidad de producción en litros por día

Desmoldeantes a base de agua	18-20.000 litros
Desmoldeantes a base de disolvente	20-25.000 litros
Emulsiones	10-15.000 litros
Pastas de color	5-6000 Kgs

PLANTA SUDAMERICANA Capacidad de producción en litros por día

Desmoldeantes a base de agua	8-10.000 litros
Desmoldeantes a base de disolvente	10-15.000 litros

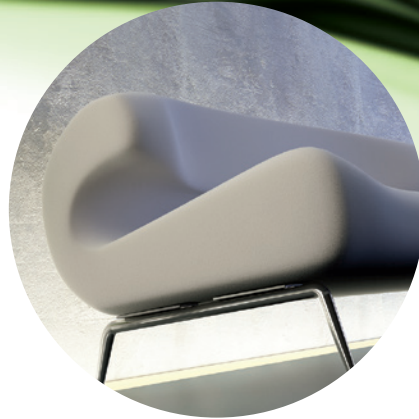
- Control cuidadoso de la calidad en todas las fases del proceso de producción
- Catálogo amplio de fórmulas tanto a base de agua como a base de disolvente
- Soluciones adaptadas en función de las necesidades del cliente
- Amplia flexibilidad de producción





Sectores industriales principales

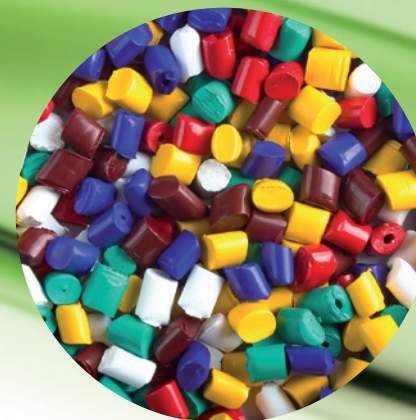
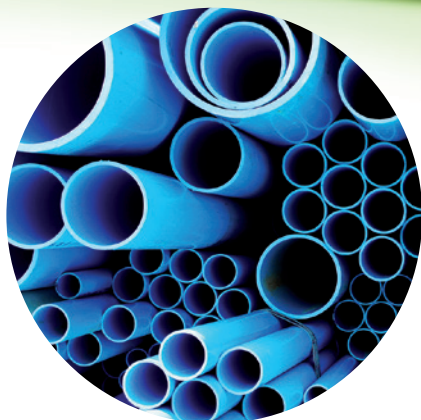
- Automovilístico y transportes
- Decoración, hogar y oficina
- Calzados: moda/paseo, seguridad y deporte
- Equipos y tecnología deportiva
- Colchones, confort y bienestar
- Industria de los neumáticos
- Materiales reforzados y compuestos para los sectores naval, deportivo y automovilístico
- Rotomoulding
- Electrodomésticos
- Industria de la piel/cuero sintético y del acabado del cuero
- Limpieza y detergencia
- Tintas y pinturas
- Cemento y prefabricados
- Fundición y metales



PU

Tecnología a base de agua y a base de disolvente: **K-Lease®** **ecolease®**

- Espumas flexibles:
sistemas en caliente y en frío
- Espumas de piel integral
- Viscoelásticos (lowmemoryfoams)
- Sistemas semi-rígidos
- Rígidos - Rim y RRim
- Elastómeros de PU
- Espumas microcelulares rígidas
y flexibles para sistemas de densidad
simple y doble



GOMA

Tecnología a base de agua y de disolvente: **K-Lub**® **Aqualub**®

- Tubos reforzados para hidráulica y transporte de fluidos
- Manguitos
- Correas de transmisión y distribución
- Moldeo de artículos técnicos
- Batch off
- Gránulos de material termoplástico
- Espumas de látex

NEUMÁTICOS

Tecnología a base de agua y a base de disolvente:
RUBBERLUBE

- Tratamiento y conservación de bladders
- Pinturas para neumáticos interior y exterior
- Pinturas de retoque
- Desmoldeantes para bandas de rodadura

FUSIÓN EN PRENSA

Tecnología a base de agua: **KCast**

- Lubricantes para moldeo de aleaciones de aluminio y zama

MATERIALES COMPUESTOS Y RESINAS TERMOENDURECEDORAS

Tecnología a base de agua y a base de disolvente: **KHarz**

- Moldeo de artículos de poliéster, materiales epoxídicos, materiales fenólicos y materiales melamínicos

EMULSIONES

Tecnología a base de agua: **KTech**

Productos técnicos para la industria de la piel, de la detergencia, pinturas/tintas y fusión en prensa

- Emulsiones a base de fluidos o resinas silicónicas
- Emulsiones a base de aceites y ceras minerales



PASTAS DE COLOR LÍQUIDAS

Para PU, PVC y sistemas epoxídicos: **K-Chrom**®

- Basadas en vehículos tradicionales y especiales
- Soluciones personalizadas

Equipo Comercial

Kemi® está activa en el mercado a través de una red mundial de agentes/distribuidores que se han formado en nuestra sede europea y son apoyados constantemente por nuestro personal técnico/comercial interno.

Todos los productos que distribuyen nuestros colaboradores mundiales son controlados en todas las fases de producción y almacenamiento por nuestro personal técnico interno y cumplen todos los criterios de calidad antes de ser enviados a los distribuidores.

A partir de comienzos de 2009 Kemi® posee una nueva sede de producción en Brasil, que se encuentra en el estado de Río Grande do Sul, con oficinas comerciales y depósito de distribución en San Pablo. Kemi Brasil, con un equipo técnico comercial capacitado y en contacto constante con la sede europea, es nuestra referencia exitosa para el mercado sudamericano.

Asistencia técnica y servicios post-venta

- Soluciones y puestas a punto personalizadas para todos los productos
- Personal de asistencia técnica a disposición y constantemente formado
- Asistencia al cliente en todas las fases del proceso de industrialización
- Servicio post-venta rápido y fiable

Laboratorio de Investigación & Desarrollo y control de la calidad

- Planteamiento global en la evolución de los productos y de las tecnologías, de acuerdo con los desarrollos tecnológicos de los mercados y cumpliendo las nuevas disposiciones legales en materia de salud y atención al medioambiente.
- Laboratorio químico/físico moderno completamente equipado para los análisis de control sobre las materias primas que se utilizan, los procesos productivos y los productos acabados.
- Laboratorio tecnológico equipado con instalación de espumado para la simulación interna de los distintos tipos de moldeo.

Atención al medioambiente

En Kemi® la evolución tecnológica constante siempre se une a la investigación de productos compatibles con la salvaguardia del medioambiente y la salud de los trabajadores.

La búsqueda continua de uso de disolventes de bajo impacto ambiental, la introducción de los productos con altos contenidos de sólidos, el uso exclusivamente de materias primas certificadas y de instalaciones de producción de ciclo cerrado, nos permiten garantizar calidad y seguridad, tanto desde el punto de vista de la producción como del de las aplicaciones.

Hace más de 20 años que los productos Kemi®, que se venden con las marcas Ecolase, Aqualube y Rubberlube, representan nuestra respuesta concreta a la necesidad de reducir las emisiones de VOC en el medioambiente.

Incluso en nuestros días, estas líneas de productos, acompañadas por otras que han nacido durante los últimos años, siguen siendo sinónimo en el mundo de fiabilidad y calidad en el sector de la tecnología desmoldeante a base de agua.

Certificaciones

Ya a partir de comienzos de la década de los '90 Kemi® ha podido comercializar sus productos con la marca Certiquality.

Hace más de 20 años que poseemos regularmente la certificación ISO 9001:2008.



Kemi, calidad en la empresa para una empresa de calidad

Kemi S.p.A. - Via E. Marelli 32/40
28060 S. Pietro Mosezzo - Novara - Italia
Tel. +39 0321 485811 - Fax +39 0321 485835
salesinfo@kemi.it

www.kemi.it

Kemi Brasil SA - Rua Vereador Carlos Emílio Kolling, 09
Bairro São Jorge - Cep: 93537 - 050 - Novo Hamburgo - Rs
Tel. 55 51 2108.1111
kemi@kemibrasil.com

www.kemibrasil.com

