



Líder na tecnologia de desmoldantes
e pastas coloridas para injeção

A nossa missão

Desenvolvemos e fornecemos soluções químicas que atendam e antecipem as necessidades dos clientes, garantindo melhoria contínua da nossa tecnologia e o crescimento da empresa.

Os nossos valores

- Respeito ao ambiente
- Inovação
- Ética e transparência
- Satisfação e valorização dos clientes externos e internos
- Objetividade
- Espírito crítico
- Melhoria Contínua

Quem somos

Desde 1984 desenvolvemos soluções inovadoras em produtos químicos, agregando valor aos processos de nossos clientes e garantindo qualidade da fabricação ao pós-venda

- Matriz europeia na Itália
- Filial produtiva no Brasil
- Network mundial de agentes e distribuidores locais



O que fazemos

30 ANOS DE SOLUÇÕES INOVADORAS PARA A INDÚSTRIÁ

- Produtos desmoldantes e lubrificantes
- Masterbatches para PU
- Emulsões
- Produtos auxiliares de processo:
 - *Limpadores para moldes*
 - *Limpadores para cabeçotes de injeção*
 - *Pastas pré-tratamento de moldes*
 - *Aditivos antiestáticos e antiespuma*
 - *Catalisadores e reguladores de células*

Como produzimos

INSTALAÇÃO EUROPEIA Capacidade produtiva em litros por dia

Desmoldantes base água	18-20.000 lts
Desmoldantes base solvente	20-25.000 lts
Emulsões	10-15.000 lts
Pastas corantes para PU	5-6000 Kgs

INSTALAÇÃO SULAMERICANA Capacidade produtiva em litros por dia

Desmoldantes base água	8-10.000 lts
Desmoldantes base solvente	10-15.000 lts

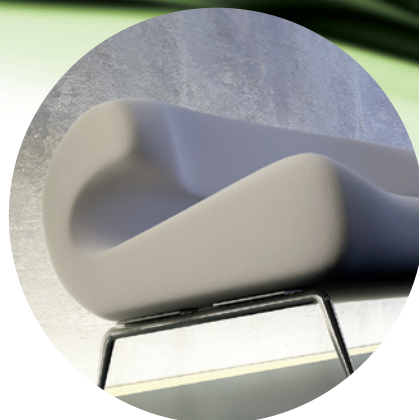
- Rigoroso controle de qualidade em cada fase do processo produtivo
- Amplo catálogo de formulações base água e base solvente
- Soluções adequadas às necessidades do cliente
- Flexibilidade na programação com foco na necessidade do cliente





Principais setores industriais

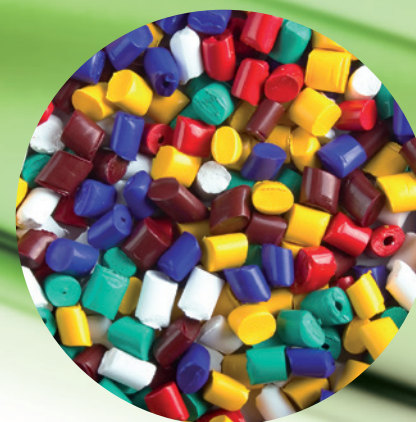
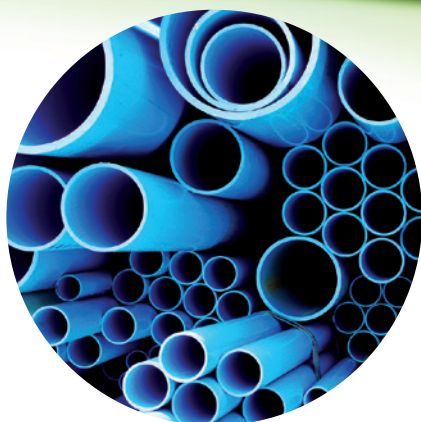
- Automotivo e transportes
- Decoração, casa e escritório
- Calçados: moda/trekking, segurança e esporte
- Equipamentos e tecnologia esportiva
- Colchões, conforto e bem-estar
- Indústria de pneus
- Materiais reforçados e compostos para os setores naval, esportivo e automotivo
- Rotomoldagem
- Eletrodomésticos
- Indústria couro/couro sintético e acabamento do couro
- Limpeza e detergentes
- Tintas e vernizes
- Concreto e pré fabricados
- Fundição e metais



PU

Tecnologia base água e base solvente: **K-Leas**® **colease**®

- Espumas flexíveis: sistemas a quente e a frio
- Espumas integrais
- Viscoelástico (low memory foams)
- Sistemas semi-rígidos
- Rígido - Rim e RRim
- Elastômero
- Espumas microcelulares rígidas e flexíveis para sistemas monodensidade e bidensidade



BORRACHA

Tecnologia base água e base solvente: **K-Lub**® **Aqualub**®

- Tubos reforçados para transporte de fluidos
- Mangueiras
- Correias de transmissão e distribuição
- Moldagem de peças técnicas
- Batch off
- Grânulos em termoplástico
- Espumas de látex

INDÚSTRIA DE PNEUS

Tecnologia base água e base solvente: **RUBBERLUBE**

- Tratamento e conservação do bladder
- Pintura interna e externa do pneu
- Tintas para retoques
- Desmoldante para banda de rodagem

FUNDIÇÃO DE METAIS

Tecnologia base água: KCast

- Lubrificantes para moldagem em ligas de alumínio e zamak

COMPOSTOS E RESINAS TERMOFIXOS

Tecnologia base água e base solvente: KHarz

- Moldagem de itens de poliéster, epóxi, fenólica e melamina

EMULSÕES

Tecnologia base água: KTech

Produtos para a indústria do couro, detergentes, vernizes/tintas e fundição por pressão

- Emulsões com base em fluídos ou resinas siliconadas
- Emulsões com base em óleos e ceras minerais



PASTAS COLORIDAS LÍQUIDAS

Para PU, PVC e sistemas epóxicos: **K-Chrom**®

- Podem ser feitas em veículos convencionais (plastificantes) ou especiais, de acordo com o sistema do cliente
- Soluções personalizadas

Equipe Comercial

A Kemi® atua no mercado através de uma rede mundial de agentes/distribuidores formados junto à nossa sede europeia e constantemente assistidos pela nossa equipe técnico/comercial interna.

Os produtos distribuídos pelos nossos parceiros mundiais são controlados nas etapas adequadas durante a produção e estocagem pela nossa equipe interna, satisfazendo todos os critérios de qualidade antes de serem enviados aos distribuidores.

Desde o ano de 2009, a Kemi® dispõe de uma sede produtiva no Brasil situada no estado do Rio Grande do Sul, com escritórios comerciais e armazém de distribuição em São Paulo. A Kemi Brasil, com uma equipe técnica e comercial capacitada e constantemente em contato com a sede europeia, é a nossa referência de sucesso para o mercado da América do Sul.

Assistência técnica e serviços pós venda

- Soluções e ajustes personalizados para todos os produtos
- Equipe de assistência técnica à disposição e constantemente atualizada
- Suporte ao cliente em todas as fases do processo de industrialização
- Serviço de venda rápido e confiável

Laboratório de Pesquisa e Desenvolvimento e de Controle de Qualidade

- Abordagem global com foco em inovação em produtos e tecnologia, em sintonia com o desenvolvimento dos diversos mercados em que atua e atualizada em relação à legislação em vigor sobre saúde e meio-ambiente
- Moderno laboratório químico-físico completamente equipado para as análises de controle de qualidade das matérias primas utilizadas, processos produtivos e dos produtos que serão comercializados
- Laboratório tecnológico (equipado) com equipamentos para espumação, onde reproduzimos as condições de processo industrial e ajustamos nossos produtos as necessidades de injeção e moldagem de nossos clientes

Respeito ao Meio Ambiente

Na Kemi®, o aprimoramento tecnológico constante está sempre associado à busca de produtos compatíveis com a preservação ambiental e a saúde dos colaboradores.

A busca contínua do uso de solventes com baixo impacto ambiental, a introdução dos produtos com alto teor de sólidos, o uso de matérias primas exclusivamente certificadas e de instalações de produção de ciclo fechado nos permitem garantir qualidade e segurança, tanto do ponto de vista produtivo quanto na aplicação final dos produtos.

Há mais de 20 anos os produtos Kemi®, vendidos sob as marcas Ecolase, Aqualube e Rubberlube, tem representado a nossa resposta concreta à necessidade de reduzir as emissões de VOCs no meio ambiente

Ainda hoje estas linhas de produtos, junto de outras nascidas nos últimos anos, continuam sendo sinônimo mundial de confiabilidade e qualidade na tecnologia de desmoldantes base água.

Certificações

Desde o início da década de 90, a Kemi® qualificou-se para comercializar seus produtos sob a marca Certiquality.

Há mais de 20 anos temos renovado regularmente a certificação ISO 9001.



Kemi, qualidade na empresa para uma empresa de qualidade

Kemi S.p.A. - Via E. Marelli 32/40
28060 S. Pietro Mosezzo - Novara - Italia
Tel. +39 0321 485811 - Fax +39 0321 485835
salesinfo@kemi.it

www.kemi.it

Kemi Brasil SA - Rua Vereador Carlos Emílio Kolling, 09
Bairro São Jorge - Cep: 93537 - 050 - Novo Hamburgo - Rs
Tel. 55 51 2108.1111
kemi@kemibrasil.com

www.kemibrasil.com

