



Leader nella tecnologia dei distaccanti
e delle paste colore industriali

La nostra missione

Sviluppare e fornire soluzioni chimiche in grado di soddisfare ed anticipare le necessità del mercato, lavorando in costante collaborazione con il cliente e perseguendo un costante miglioramento della nostra tecnologia

I nostri valori

- Etica e trasparenza nei rapporti professionali
- Attenzione all'ambiente
- Valorizzazione del cliente
- Costante R&D
- Continuo perfezionamento dei processi d'impresa

Chi siamo

**DAL 1984
SVILUPPIAMO SOLUZIONI INNOVATIVE**

- Matrice europea in Italia
- Filiale produttiva in Brasile
- Network mondiale di agenti e distributori locali



Cosa facciamo

30 ANNI DI PRODOTTI ALL'AVANGUARDIA PER L'INDUSTRIA

- Prodotti distaccanti e lubrificanti
- Masterbatches per PU
- Emulsioni
- Prodotti coadiuvanti di processo:
 - *Pulitori per stampi*
 - *Pulitori per teste d'iniezione*
 - *Paste pre-trattamento stampi*
 - *Additivi antistatici e antischiuma*
 - *Catalizzatori e regolatori di celle*

Come produciamo

IMPIANTO EUROPEO Capacità produttiva in Lts al giorno

Distaccante base acqua	18-20.000 lts
Distaccante base solvente	20-25.000 lts
Emulsioni	10-15.000 lts
Paste colore per PU	5-6000 Kgs

IMPIANTO SUDAMERICANO Capacità produttiva in Lts al giorno

Distaccante base acqua	8-10.000 lts
Distaccante base solvente	10-15.000 lts

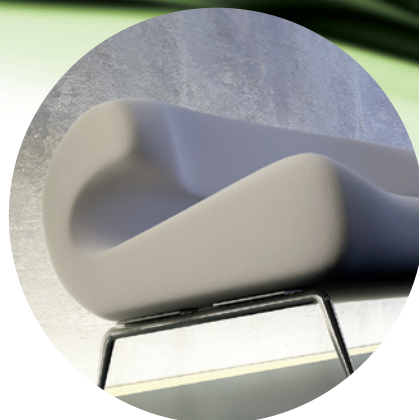
- Accurato controllo di qualità in ogni fase del processo produttivo
- Ampio catalogo di formulazioni sia base acqua che base solvente
- Soluzioni adattate alle necessità del cliente
- Ampia flessibilità produttiva





Principali settori industriali

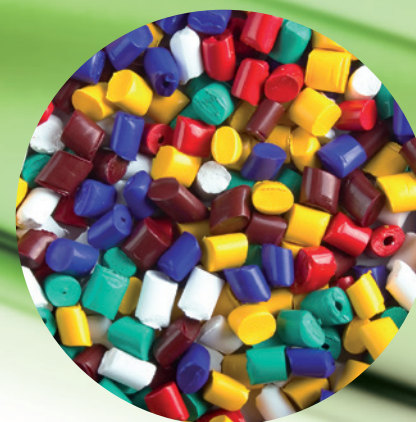
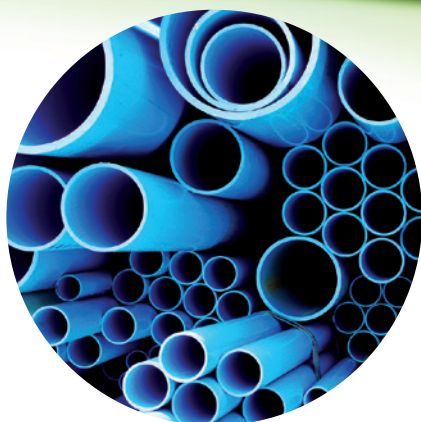
- Automotive e trasporti
- Arredamento, casa e ufficio
- Calzatura: moda/passeggio, sicurezza e sport
- Attrezzature e tecnologia sportiva
- Materassi, comfort e benessere
- Industria del pneumatico
- Materiali rinforzati e compositi per i settori navale, sportivo e automotive
- Rotomoulding
- Elettrodomestici
- Industria pelle/finta pelle e finissaggio cuoio
- Pulizia e detergenza
- Inchiostri e vernici
- Cemento e prefabbricati
- Fonderia e metalli



PU

Tecnologia base acqua e base solvente: **K-Lease®** **colease®**

- Schiume flessibili: sistemi a caldo e a freddo
- Schiume integrali
- Viscoelastico (low memory foams)
- Sistemi semirigidi
- Rigido - Rim e RRim
- Elastomero
- Schiume microcellulari rigide e flessibili per sistemi mono e bidensità



GOMMA

Tecnologia base acqua e solvente: **K-Lub**® **Aqualub**®

- Tubi rinforzati per idraulica e trasporto fluidi
- Manicotti
- Cinghie di trasmissione e distribuzione
- Stampaggio articoli tecnici
- Batch off
- Granuli in termoplastico
- Schiume di lattice

PNEUMATICO

Tecnologia base acqua e base solvente: **RUBBERLUBE**

- Trattamento e conservazione del bladder
- Boiaccia interna ed esterna
- Vernici di ritocco
- Distaccante per battistrada

PRESSOFUSIONE

Tecnologia base acqua: **KCast**

- Lubrificanti per stampaggio leghe alluminio e zama

COMPOSITI E RESINE TERMOINDURENTI

Tecnologia base acqua e base solvente: **KHarz**

- Stampaggio articoli in poliestere, epossidica, fenolica e melamminica

EMULSIONI

Tecnologia base acqua: **KTech**

Prodotti tecnici per l'industria della pelle, della detergenza, vernici/inchiostri e pressofusione

- Emulsioni a base di fluidi o resine siliconiche
- Emulsioni a base di olii e cere minerali



PASTE COLORE LIQUIDE

Per PU, PVC e sistemi epossidici: **K-Chrom**®

- Basate su veicoli tradizionali e speciali
- Soluzioni personalizzate

Team Commerciale

Kemi® è attiva sul mercato attraverso una rete mondiale di agenti/distributori formati presso la nostra sede europea e costantemente supportati dal nostro staff tecnico/commerciale interno.

Tutti i prodotti distribuiti dai nostri partners mondiali sono controllati in ogni fase di produzione e stoccaggio dal nostro staff tecnico interno e soddisfano tutti i criteri di qualità prima di essere spediti ai distributori

Dall'inizio del 2009 Kemi® dispone di una nuova sede produttiva in Brasile, situata nello stato del Rio Grande do Sul, con uffici commerciali e magazzino distributivo a San Paolo. Kemi Brasil, con un team tecnico commerciale capace e in costante contatto con la sede europea, è la nostra referenza di successo per il mercato dell'America del Sud.

Assistenza tecnica e servizi post vendita

- Soluzioni e messe a punto personalizzate per tutti i prodotti
- Staff di assistenza tecnica a disposizione e costantemente formato
- Supporto al cliente in tutte le fasi del processo di industrializzazione
- Servizio post vendita veloce e affidabile



Laboratorio R&D e controllo qualità

- Approccio globale nell'evoluzione dei prodotti e delle tecnologie, in accordo con gli sviluppi tecnologici dei mercati e con le nuove disposizioni di legge in materia di salute e attenzione all'ambiente
- Moderno laboratorio chimico/fisico completamente attrezzato per le analisi di controllo sulle materie prime utilizzate, processi produttivi e prodotti finiti
- Laboratorio tecnologico dotato di impianto di schiumatura per la simulazione interna dei diversi tipi di stampaggio

Attenzione all'ambiente

In Kemi® il costante miglioramento tecnologico è sempre unito alla ricerca di prodotti compatibili con la salvaguardia ambientale e la salute degli operatori.

La continua ricerca di utilizzo di solventi a basso impatto ambientale, l'introduzione dei prodotti alto solido, l'utilizzo di materie prime esclusivamente certificate e di impiantistica di produzione a ciclo chiuso, ci permette di garantire qualità e sicurezza sia dal punto di vista produttivo che da quello applicativo.

Da più di 20 anni i prodotti Kemi, venduti sotto i marchi Ecolease, Aqualube e Rubberlube, hanno rappresentato la nostra risposta concreta alla necessità di ridurre le emissioni di VOC nell'ambiente

Anche oggi queste linee di prodotti, affiancate da altre nate negli ultimi anni, continuano ad essere sinonimo nel mondo di affidabilità e qualità nella tecnologia distaccante a base acqua.

Certificazioni

Fin dall'inizio degli anni 90 Kemi® è stata in grado di commercializzare i suoi prodotti sotto il marchio Certiquality.

Da più di 20 anni siamo regolarmente certificati ISO 9001:2008



Kemi, qualità nell'impresa per un'impresa di qualità

Kemi S.p.A. - Via E. Marelli 32/40
28060 S. Pietro Mosezzo - Novara - Italia
Tel. +39 0321 485811 - Fax +39 0321 485835
salesinfo@kemi.it

www.kemi.it

Kemi Brasil SA - Rua Vereador Carlos Emílio Kolling, 09
Bairro São Jorge - Cep: 93537 - 050 - Novo Hamburgo - Rs
Tel. 55 51 2108.1111
kemi@kemibrasil.com

www.kemibrasil.com

