



Leader dans la technologie
des agents de démoulage et des
pâtes colorantes pour l'industrie

Notre mission

Notre objectif est de développer et de fournir des solutions chimiques qui répondent et devancent les besoins du marché, en travaillant en collaboration constante avec le client et en améliorant sans cesse notre technologie.

Nos valeurs

- L'éthique et la transparence dans les rapports professionnels.
- L'attention vis-à-vis de l'environnement
- La valorisation du client
- Une recherche et un développement (R&D) continus
- Un perfectionnement continu des processus de l'entreprise

Qui sommes-nous ?

DEPUIS 1984, NOUS DÉVELOPPONS
DES SOLUTIONS INNOVANTES

- Siège européen en Italie
- Filiale de production au Brésil
- Réseau mondial d'agents et de distributeurs locaux



Que faisons-nous ?

30 ANS DE PRODUITS DE POINTE POUR L'INDUSTRIE

- Agents de démoulage et agents lubrifiants
- Mélanges-maîtres pour polyuréthane
- Emulsions
- Produits adjuvants :
 - *Agents de nettoyage pour moules*
 - *Agents de nettoyage pour têtes d'injection*
 - *Pâtes de prétraitement des moules*
 - *Additifs antistatiques et antimousse*
 - *Catalyseurs et régulateurs de cellules*

Que produisons-nous ?

SITE EUROPÉEN Capacité de production en litres par jour

Agent de démoulage à base d'eau	18-20.000 lts
Agent de démoulage à base de solvant	20-25.000 lts
Emulsions	10-15.000 lts
Pâtes colorantes pour polyuréthane	5-6000 Kgs

SITE EN AMÉRIQUE DU SUD Capacité de production en litres par jour

Agent de démoulage à base d'eau	8-10.000 lts
Agent de démoulage à base de solvant	10-15.000 lts

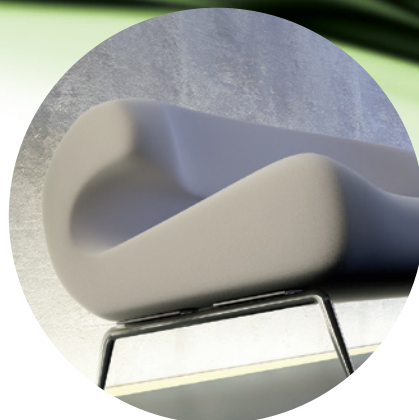
- Contrôle de qualité précis dans chaque phase du processus de production
- Large éventail de formulations aussi bien à base d'eau qu'à base de solvant
- Solutions adaptées aux besoins du client
- Grande flexibilité de production





Principaux secteurs industriels

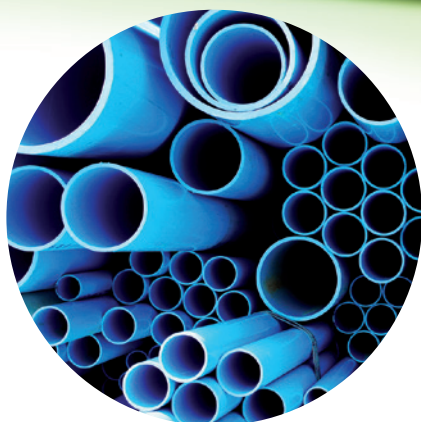
- Automobile et transports
- Ameublement, maison et bureau
- Chaussures : mode/promenade, sécurité et sport
- Equipements et technologie sportive
- Matelas, confort et bien-être
- Industrie des pneus
- Matériaux renforcés et composites pour les secteurs naval, sportif et automobile
- Rotomoulage
- Electroménagers
- Industrie du cuir/similicuir et finissage du cuir
- Nettoyage et détergence
- Encres et vernis
- Béton et bâtiment
- Fonderie et métaux



POLYURÉTHANE

Technologie à base d'eau et à base de solvant : **K-Leas**® **ecolease**®

- Mousses flexibles : système à chaud et à froid
- Mousses intégrales
- Mousses viscoélastiques (à mémoire de forme)
- Mousses rigides - Rim et RRim
- Mousses élastomères
- Mousses micro-cellulaires rigides et flexibles pour systèmes monodensité et bidensité



CAOUTCHOUC

Technologie à base d'eau et à base de solvant : **K-Lub**® **Aqualub**®

- Tubes renforcés pour l'hydraulique et le transport des fluides
- Durites
- Courroies de transmission et de distribution
- Moulage d'articles techniques
- Batch off
- Granulés en thermoplastique
- Mousses en latex

PNEUS

Technologie à base d'eau et à base de solvant :
RUBBERLUBE

- Traitement et conservation de la chambre à air (bladder)
- Peinture intérieur et extérieur
- Vernis de retouche
- Agent de démoulage pour bande de roulement

MOULAGE PAR INJECTION

Technologie à base d'eau : **KCast**

- Lubrifiants pour le moulage des alliages d'aluminium et de zamak

COMPOSITES ET RÉSINES THERMO-DURCISSANTES

Technologie à base d'eau et à base de solvant : **KHarz**

- Moulage d'articles en polyester époxyde, phénolique et en aminoplaste

EMULSIONS

Technologie à base d'eau : **KTech**

Produits techniques pour l'industrie du cuir, la détergence, les vernis/encres et le moulage par injection

- Emulsions à base de fluides ou de résines silicones
- Emulsions à base d'huiles et de cires minérales



PÂTES COLORANTES LIQUIDES

Pour polyuréthane, PVC et systèmes époxy: **K-Chrom**®

- Basées sur des supports traditionnels et spéciaux
- Solutions personnalisées

Equipe commerciale

Kemi® est présente sur le marché à travers un réseau mondial d'agents et de distributeurs formés auprès de notre site européen et constamment épaulés par notre équipe technique et commerciale interne.

Tous les produits distribués par nos partenaires mondiaux sont contrôlés dans chaque phase de production et de stockage par notre équipe technique interne ; par ailleurs, ils répondent à tous les critères de qualité avant d'être expédiés aux distributeurs.

Depuis 2009, Kemi® dispose d'un nouveau site de production au Brésil, situé dans l'état du Rio Grande do Sul, avec des bureaux commerciaux et un entrepôt situés à Sao Paulo. Kemi Brasil, dont l'équipe technique et commerciale compétente est constamment en contact avec notre site européen, représente notre référence de succès pour le marché de l'Amérique du Sud.

Assistance technique et services après-vente

- Solutions et mises au point personnalisées pour tous les produits
- Equipe d'assistance technique à disposition, en formation constante
- Support au client dans toutes les phases du processus d'industrialisation
- Service après-vente rapide et fiable



Laboratoire R&D et contrôle qualité

- Approche globale de l'évolution des produits et des technologies conformément aux développements technologiques des marchés et aux nouvelles dispositions de loi en matière de santé et de respect de l'environnement
- Laboratoire de physico-chimie moderne complètement équipé pour effectuer des analyses de contrôle sur les matières premières utilisées, les processus de production et les produits finis
- Laboratoire d'application doté d'un système de moussage pour la simulation interne des différents types de moulage

Attention vis-à-vis de l'environnement

Kemi® marie toujours l'amélioration technologique constante et la recherche de produits compatibles à la sauvegarde environnementale et à la santé des opérateurs.

La recherche continue de solvants à faible impact environnemental, l'introduction de produits à hauts solides, l'utilisation de matières premières exclusivement certifiées et de systèmes de production à cycle fermé, nous permettent de garantir la qualité et la sécurité aussi bien du point de vue de la production que de l'application.

Depuis plus de 20 ans, les produits Kemi®, vendus sous les marques Ecolease, Aqualube et Rubberlube, constituent notre réponse concrète à la nécessité de réduire les émissions de COV dans l'environnement.

A ce jour, ces lignes de produits, aux côtés d'autres gammes qui sont nées ces dernières années, sont des synonymes de fiabilité et de qualité pour la technologie des agents de démoulage à base d'eau.

Certifications

Depuis le début des années 1990, Kemi® a commercialisé ses produits sous la marque Certiquality.

Par ailleurs, elle a obtenu la certification ISO 9001:2008 il y a 20 ans.



Kemi, la qualité à l'intérieur de l'entreprise pour obtenir une entreprise de qualité

Kemi S.p.A. - Via E. Marelli 32/40
28060 S. Pietro Mosezzo - Novara - Italia
Tel. +39 0321 485811 - Fax +39 0321 485835
salesinfo@kemi.it

www.kemi.it

Kemi Brasil SA - Rua Vereador Carlos Emílio Kolling, 09
Bairro São Jorge - Cep: 93537 - 050 - Novo Hamburgo - Rs
Tel. 55 51 2108.1111
kemi@kemibrasil.com

www.kemibrasil.com

